

---

## HAMA Plattenanker für Natur- u. Kunststeinbekleidungen aus korrosionsbeständigem Material

---

Der HAMA Plattenanker ist ein Flachstahlanker, dessen in der Wand zu befestigende Teil zu einem U-Querschnitt mit dem Durchmesser von 13 mm verformt ist.

Material: Rost- und säurebeständiger Edelstahl  
Werkstoff Nr. 1.4571 - V4A

Prüfung Technische Hochschule München,  
Materialprüfungsamt für das Bauwesen - Nr. 592/Bö/Sch.(Lab.Nr. 110).  
Bayerische Landesgewerbeanstalt Nürnberg  
Materialprüfungsamt - M - Nr. 60912

### Die wesentlichen Vorzüge des HAMA Plattenanker

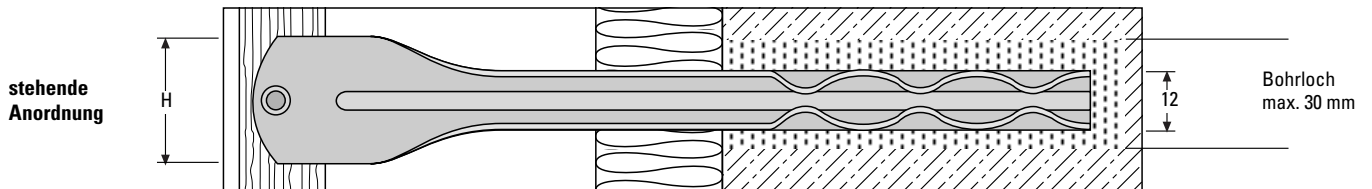
**Kleiner** Bohrdurchmesser von max. 25 - 30 mm in Beton und Mauerwerk = **Rationelles Versetzen** der Bekleidungsplatten durch kürzere Bohrzeiten und niedrigere Bohrwerkzeugkosten - **Geringe Schwächung** von schlanken, statisch hochbeanspruchten und engbewehrten Bauteilen aus Stahlbeton.

**Ein** Ankertyp - einsetzbar in stehender und liegender Anordnung = **Rationelle Verwendbarkeit** durch die speziell entwickelte Form, sodass nur ein Typ stehend (Haltedorne horizontal) als auch liegend (Haltedorne vertikal) eingebaut werden kann.

**Ohne** Unterlagsplättchen verwendbar = **Geringer Anschaffungspreis** durch Einsparung der Verteilungsplättchen, da der U-förmige Querschnitt genügend Auflagefläche zur Druckübertragung ergibt.

Für Beratung und Auskünfte stehen wir jederzeit zur Verfügung.

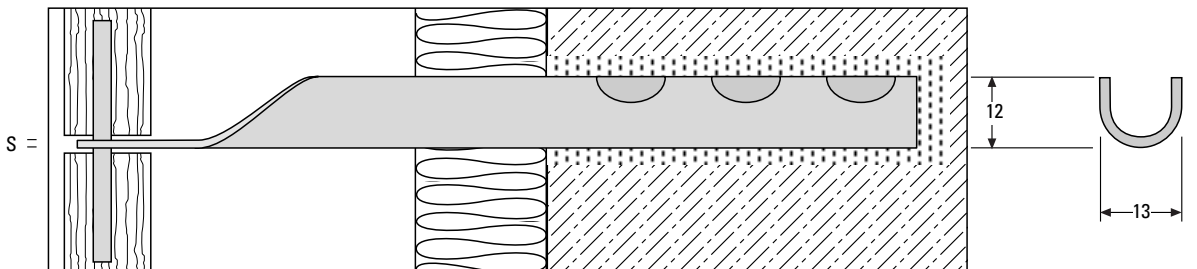
# HAMA Plattenanker für Natur- und Kunststeinbekleidungen aus korrosionsbeständigem Material



## Typ N

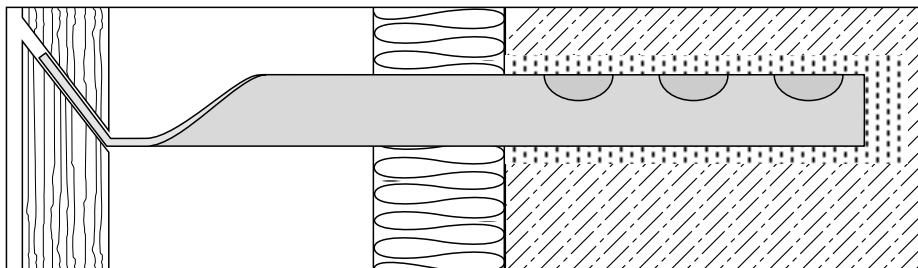
mit einseitigem  
oder beidseitigem  
Dorn

**liegende Anordnung**



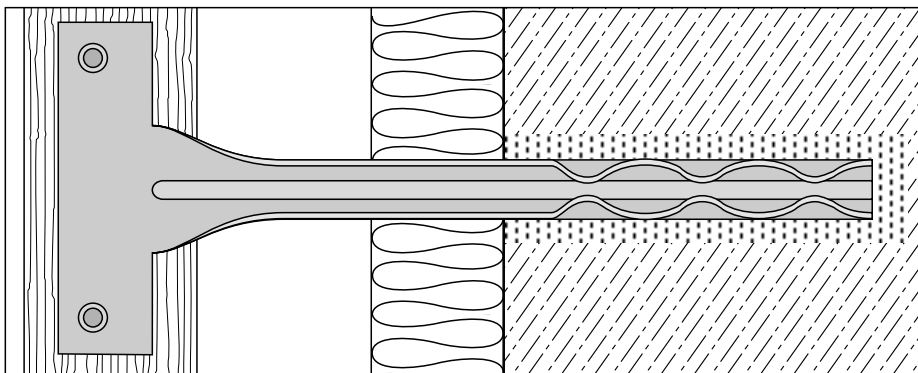
## Typ T

aufgebogen ohne  
Dorn



## Typ S

mit 2 einseitigen  
oder 2 beidseitigen  
Dornen



## HAMA Plattenanker Natur- u. Kunststeinbekleidungen aus korrosionsbeständigem Material

Ankertyp	P	k	t	h	l	d	Preis per Stück EUR
N 30-4-2	30	40	2	25	140	5	1,56
N 30-6-2	30	60	2	25	160	5	1,73
N 30-8-2	30	80	2	25	180	5	1,89
N 40-4-2R	40	40	2	25	140	5	1,56
N 40-6-2R	40	60	2	25	160	5	1,73
N 40-8-2R	40	80	2	25	180	5	1,89
N 50-4-2R	50	40	2	25	140	5	1,56
N 50-6-2R	50	60	2	25	160	5	1,73
N 50-8-3	50	80	3	25	180	5	2,54
N 60-4-3	60	40	3	25	140	5	2,08
N 60-6-3	60	60	3	25	160	5	2,32
N 60-8-3	60	80	3	25	180	5	2,54
N 70-4-3	70	40	3	25	140	5	2,08
N 70-6-3	70	60	3	25	160	5	2,32
N 80-4-3	80	40	3	25	140	5	2,08

Ankertyp	P	k	t	h	l	d	Preis per Stück EUR
T 30-4-2	30	40	2	25	140		1,81
T 30-6-2	30	60	2	25	160		2,10
T 30-8-2	30	80	2	25	180		2,23
T 40-4-2R	40	40	2	25	140		1,81
T 40-6-2R	40	60	2	25	160		2,10
T 40-8-2R	40	80	2	25	180		2,23
T 50-4-2R	50	40	2	25	140		1,81
T 50-6-2R	50	60	2	25	160		2,10
T 50-8-3	50	80	3	25	180		3,08
T 60-4-3	60	40	3	25	140		2,47
T 60-6-3	60	60	3	25	160		2,82
T 60-8-3	60	80	3	25	180		3,08
T 70-4-3	70	40	3	25	140		2,47
T 70-6-3	70	60	3	25	160		2,82
T 80-4-3	80	40	3	25	140		2,47

P = Tragfähigkeit in kg  
k = Kragweite in mm

t = Blechstärke in mm  
h = Blechbreite in mm

l = Gesamtlänge in mm  
d = Dorndurchmesser in mm

Ab Werk Nürnberg, ausschließlich Verpackung, zuzüglich 19% Mehrwertsteuer. Mengenrabatt auf Anfrage.  
Andere Abmessungen sind möglich, Preise auf Anfrage.

## HAMA Plattenanker Typ N für Natur- u. Kunststeinbekleidungen aus korrosionsbeständigem Material, mit beidseitigem o. einseitigem Haltedorn

Ankertyp	P	k	t	h	l	d	Preis per Stück EUR
S 30-4-2	30	40	2	25	160	5	2,31
S 30-6-2	30	60	2	25	180	5	2,48
S 30-8-2	30	80	2	25	200	5	2,69
S 40-4-2R	40	40	2	25	160	5	2,31
S 40-6-2R	40	60	2	25	180	5	2,48
S 40-8-2R	40	80	2	25	200	5	2,69
S 50-4-2R	50	40	2	25	160	5	2,31
S 50-6-2R	50	60	2	25	180	5	2,48
S 50-8-3	50	80	3	25	200	5	3,59
S 60-4-3	60	40	3	25	160	5	3,05
S 60-6-3	60	60	3	25	180	5	3,31
S 60-8-3	60	80	3	25	200	5	3,59
S 70-4-3	70	40	3	25	160	5	3,05
S 70-6-3	70	60	3	25	180	5	3,31
S 80-4-3	80	40	3	25	160	5	3,05

P = Tragfähigkeit in kg  
k = Kragweite in mm

t = Blechstärke in mm  
h = Blechbreite in mm

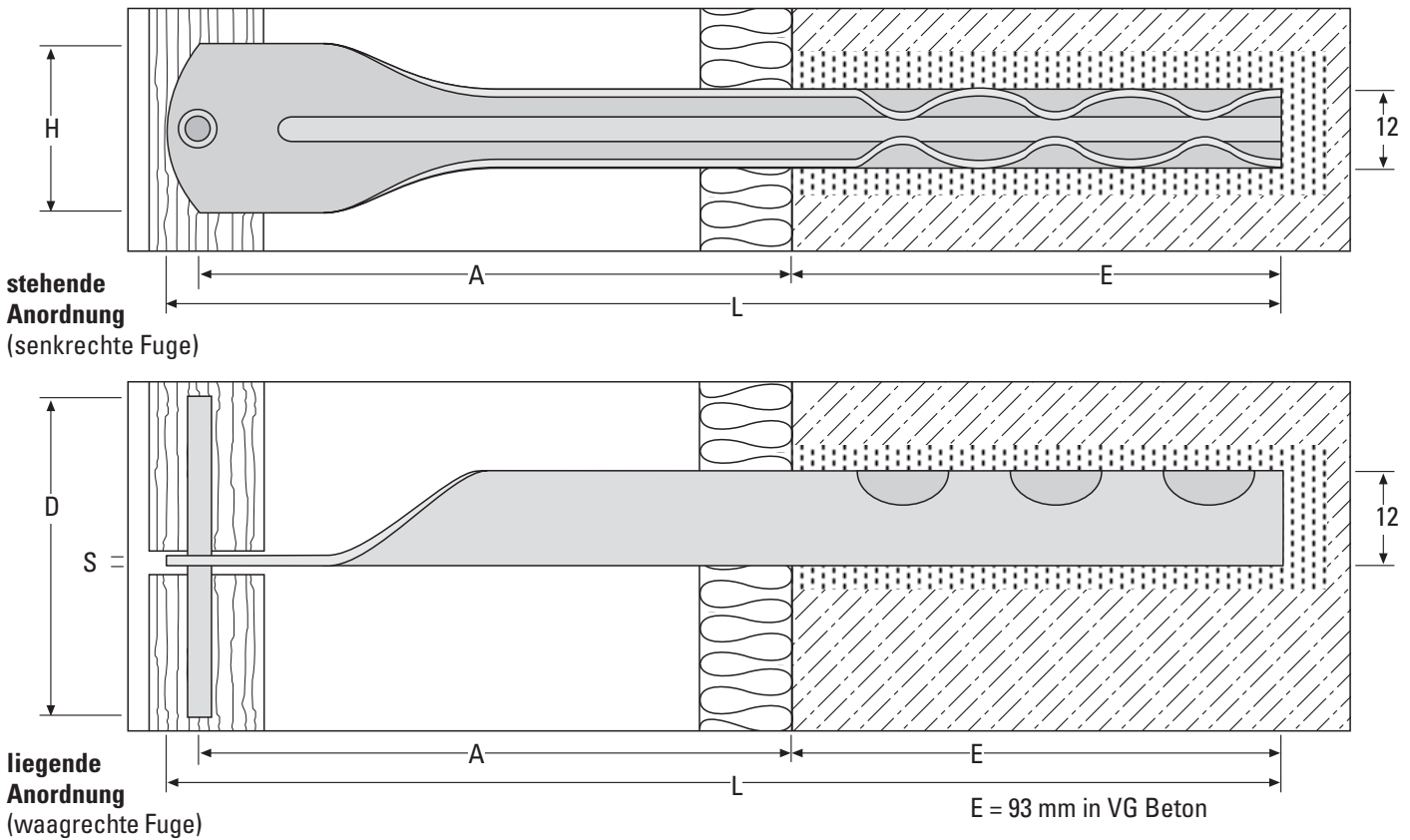
l = Gesamtlänge in mm  
d = Dorndurchmesser in mm

Die Typen "N" und "S" der HAMA Plattenanker werden auch als Dehnfugenanker mit einseitig, eingeschweißten Dornen hergestellt.

Der Zuschlag auf die in der Liste, Blatt 3 u. 4, angegebenen Preise beträgt bei: Typ N -,12 Euro per Stück  
Typ S -,24 Euro per Stück

Ab Werk Nürnberg, ausschließlich Verpackung, zuzüglich 19% Mehrwertsteuer. Mengenrabatt auf Anfrage.  
Andere Abmessungen sind möglich, Preise auf Anfrage.

# HAMA Plattenanker Typ N für Natur- u. Kunststeinbekleidungen aus korrosionsbeständigem Material, mit beidseitigem o. einseitigem Haltedorn

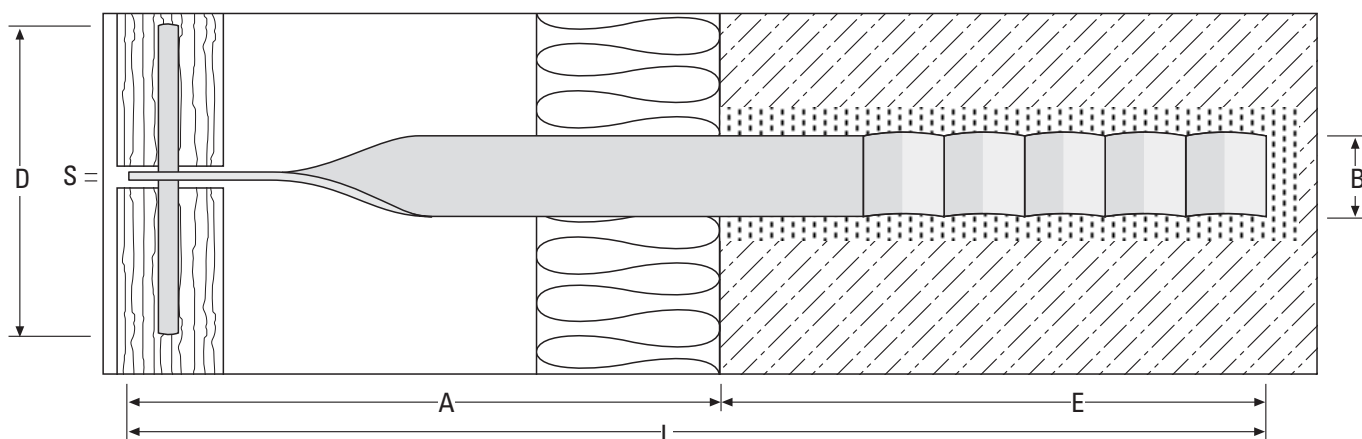


Anker-Typ	Tragfähigkeit	Auskrantung max.	Anker-Abmessungen			Dorn ø 5 mm	Preis per Stück EUR
			A	S	H		
N 3 x 30 x 160	90 kg	60 mm	3 x 30 x 160 mm	70 mm		3,01	
N 3 x 30 x 180	70 kg	80 mm	3 x 30 x 180 mm	70 mm		3,23	
N 3 x 30 x 200	50 kg	100 mm	3 x 30 x 200 mm	70 mm		3,48	
N 3 x 30 x 220	40 kg	120 mm	3 x 30 x 220 mm	70 mm		3,63	
N 3 x 30 x 250	30 kg	150 mm	3 x 30 x 250 mm	70 mm		3,76	
N 3 x 35 x 160	120 kg	60 mm	3 x 35 x 160 mm	70 mm		3,24	
N 3 x 35 x 180	95 kg	80 mm	3 x 35 x 180 mm	70 mm		3,52	
N 3 x 35 x 200	80 kg	100 mm	3 x 35 x 200 mm	70 mm		3,76	
N 3 x 35 x 220	60 kg	120 mm	3 x 35 x 220 mm	70 mm		3,89	
N 3 x 35 x 250	40 kg	150 mm	3 x 35 x 250 mm	70 mm		4,02	

Die Einbindelänge (E) für Verankerungsgrund (VG) Mauerwerk auf Anfrage

Ab Werk Nürnberg, ausschließlich Verpackung, zuzüglich 19% Mehrwertsteuer. Mengenrabatt auf Anfrage.  
Andere Abmessungen sind möglich, Preise auf Anfrage.

## Halteanker V4A-Edelstahl Wst.-Nr. 1.4571



Anker-Typ	Ankerform	Anker-Abmessungen			Auskragung max.	VG Beton		Preis per Stück EUR
		S	B	L		Einbindelänge	Dorn ø 5 mm	
H 10	gerade	2 x 12 x 100 mm	15 mm	80 mm	60 mm	--,91		
H 12	gerade	2 x 12 x 120 mm	30 mm	85 mm	60 mm	--,97		
H 14	gerade	2 x 12 x 140 mm	45 mm	90 mm	60 mm	1,02		
H 16	gerade	2 x 12 x 160 mm	60 mm	93 mm	60 mm	1,08		
H 18	gerade	2 x 12 x 180 mm	80 mm	93 mm	60 mm	1,13		

Dünnere Dorne (4 oder 3 mm) bei H 10 bis H 18 möglich

H 10 bis H 18 auch in gedrehter Ausführung lieferbar (ohne Mehrpreis)!

Die Einbindelänge (E) für Verankerungsgrund (VG) Mauerwerk auf Anfrage

Anker-Typ	Ankerform	Anker-Abmessung			Auskragung max.	VG Beton		Preis per Stück EUR
		S	B	L		Einbindelänge	Dorn ø 5 mm	
H 20	gedreht	2 x 15 x 200 mm	100 mm	93 mm	70 mm	1,30		
H 22	gedreht	2 x 15 x 225 mm	125 mm	93 mm	70 mm	1,36		
H 25	gedreht	2 x 15 x 250 mm	150 mm	93 mm	70 mm	1,42		
H 27	gedreht	3 x 15 x 275 mm	175 mm	93 mm	70 mm	1,54		
H 30	gedreht	3 x 15 x 300 mm	200 mm	93 mm	70 mm	1,64		

Anker mit 1/2 Dorn (verschweisst) Aufpreis --,12

H 20 bis H 30 auch in gerader Ausführung lieferbar (ohne Mehrpreis)!

Die Einbindelänge (E) für Verankerungsgrund (VG) Mauerwerk auf Anfrage

Ab Werk Nürnberg, ausschließlich Verpackung, zuzüglich 19% Mehrwertsteuer. Mengenrabatt auf Anfrage.  
Andere Abmessungen sind möglich, Preise auf Anfrage.

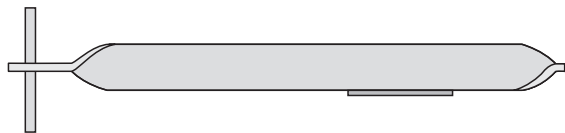
---

## Weitere Ankerformen, nach jeweiligen Erfordernissen – werden statisch nachgewiesen

---



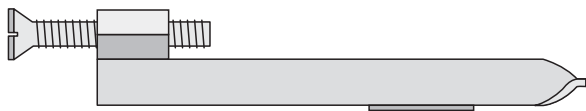
Flachanker normal (Seitenansicht)



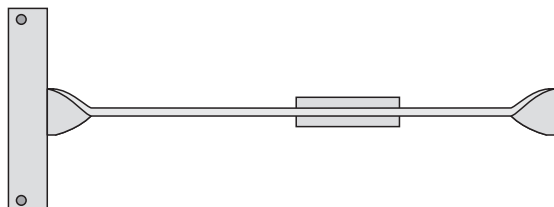
Flachanker gedreht (Seitenansicht)



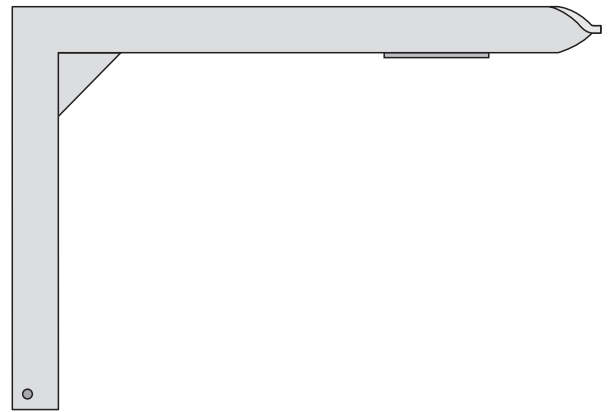
Schraub-Halteanker (Draufsicht)



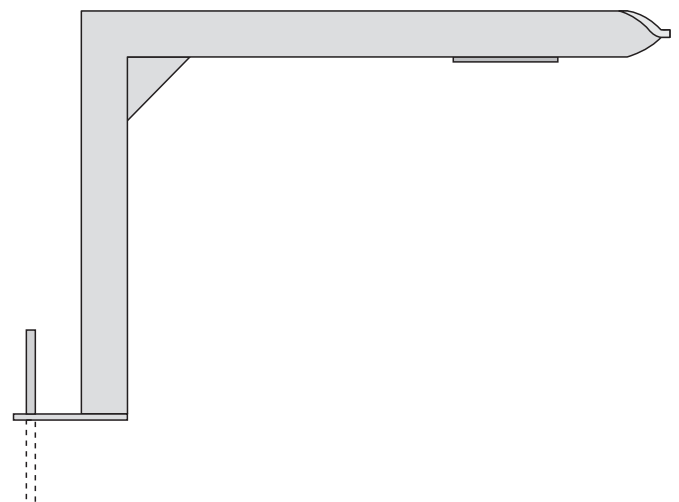
Schraub-Trageanker (Seitenansicht)



Pfeiler-Trageanker, Dornabstand 80 - 200 mm (Draufsicht)



Winkel-Trageanker in der senkrechten Fuge (Seitenansicht)



Winkel-Trageanker in der waagrechten Fuge (Seitenansicht)