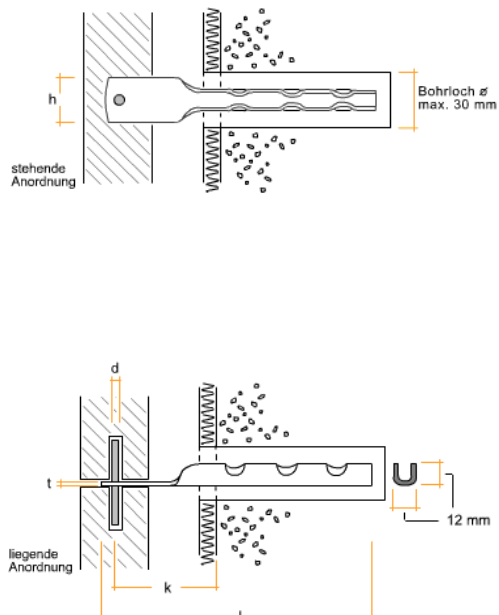


Preisliste Januar 2007

HAMA-Plattenanker (DBGM)
für Natur- und Kunststeinbekleidungen aus korrosionsbeständigem Material

Typ N

Plattenanker mit beidseitigem (eingepressten oder einseitigem (eingeschweißten) Haltedorn



Ankertyp	t	h	l	P	K	d	Preis €/ 100 St.
N 30-4-2	2	25	140	30	40	5	137,-
N 30-6-2	2	25	160	30	60	5	152,-
N 30-8-2	2	25	180	30	80	5	166,-
N 40-4-2R	2	25	140	40	40	5	137,-
N 40-6-2R	2	25	160	40	60	5	152,-
N 40-8-2R	2	25	180	40	80	5	166,-
N 50-4-2R	2	25	140	50	40	5	137,-
N 50-6-2R	2	25	160	50	60	5	152,-
N 50-8-3	3	25	180	50	80	5	224,-
N 60-4-3	3	25	140	60	40	5	183,-
N 60-6-3	3	25	160	60	60	5	205,-
N 60-8-3	3	25	180	60	80	5	224,-
N 70-4-3	3	25	140	70	60	5	183,-
N 70-6-3	3	25	160	70	60	5	205,-
N 80-4-3	3	25	140	80	40	5	183,-

Ankertyp			P	K	d	Preis €/ 100 St.
t	h	l				
N 3 x 30 x 160	90	60	5	265,-		
N 3 x 30 x 180	70	80	5	285,-		
N 3 x 30 x 200	50	100	5	307,-		
N 3 x 30 x 220	40	120	5	320,-		
N 3 x 30 x 250	30	150	5	332,-		
N 3 x 35 x 160	120	60	5	286,-		
N 3 x 35 x 180	95	80	5	310,-		
N 3 x 35 x 200	80	100	5	332,-		
N 3 x 35 x 220	60	120	5	343,-		
N 3 x 35 x 250	40	150	5	354,-		

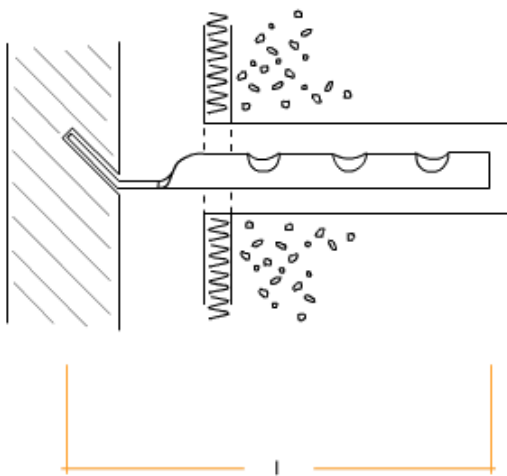
t = Blechstärke in mm
h = Blechbreite in mm
l = Gesamtkerlänge in mm
P = Tragfähigkeit in kg
K = Kragweite in mm
d = Dorndurchmesser in mm

Die HAMA-Plattenanker sind in den oben stehenden Maßen ab Lager lieferbar. Sondergrößen auf Anfrage.

Preisliste Januar 2007

Typ T

Plattenanker vorne aufgebogen ohne Haltedorn (Abwinkelung = 45°)



Ankertyp	t	h	l	P	K	d	Preis €/ 100 St
T 30-4-2	2	25	140	30	40	5	160,-
T 30-6-2	2	25	160	30	60	5	180,50
T 30-8-2	2	25	180	30	80	5	196,-
T 40-4-2R	2	25	140	40	40	5	160,-
T 40-6-2R	2	25	160	40	60	5	180,50
T 40-8-2R	2	25	180	40	80	5	196,-
T 50-4-2R	2	25	140	50	40	5	160,-
T 50-6-2R	2	25	160	50	60	5	180,50
T 50-8-3	3	25	180	50	80	5	271,50
T 60-4-3	3	25	140	60	40	5	218,-
T 60-6-3	3	25	160	60	60	5	249,-
T 60-8-3	3	25	180	60	80	5	271,50
T 70-4-3	3	25	140	70	60	5	218,-
T 70-6-3	3	25	160	70	60	5	249,-
T 80-4-3	3	25	140	80	40	5	218,-

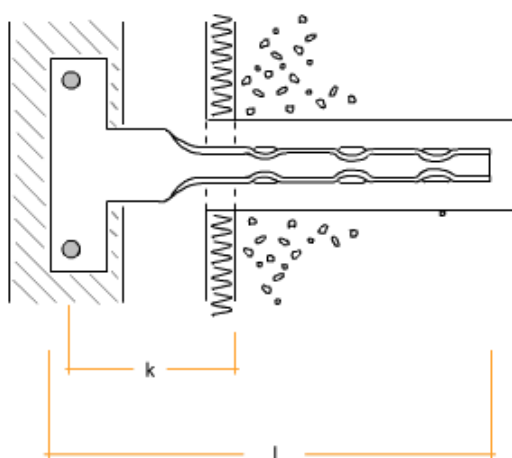
t = Blechstärke in mm
h = Blechbreite in mm
l = Gesamtankerlänge in mm
P = Tragfähigkeit in kg
K = Kragweite in mm
d = Dorndurchmesser in mm

**Die HAMA-Plattenanker sind in den oben
stehenden Maßen ab Lager lieferbar.
Sondergrößen auf Anfrage.**

Preisliste Januar 2007

Typ S

Plattenanker mit zweifach beidseitigem (eingepressten) oder einseitigem (eingeschweißten) Haltedorn



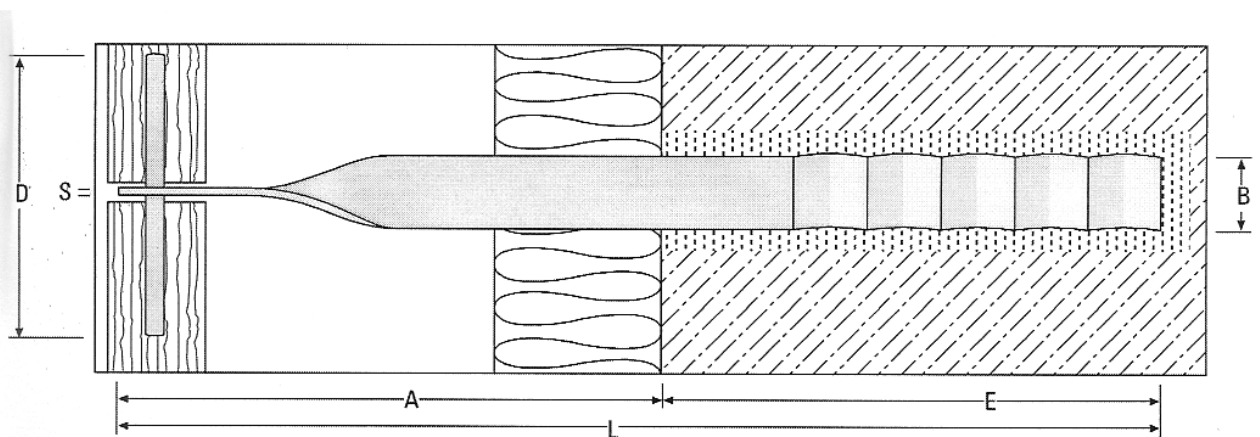
Ankertyp	t	h	l	P	K	d	Preis €/ 100 St
S 30-4-2	2	25	140	30	40	5	204,-
S 30-6-2	2	25	160	30	60	5	219,-
S 30-8-2	2	25	180	30	80	5	237,-
S 40-4-2R	2	25	140	40	40	5	204,-
S 40-6-2R	2	25	160	40	60	5	219,-
S 40-8-2R	2	25	180	40	80	5	237,-
S 50-4-2R	2	25	140	50	40	5	204,-
S 50-6-2R	2	25	160	50	60	5	219,-
S 50-8-3	3	25	180	50	80	5	317,-
S 60-4-3	3	25	140	60	40	5	269,-
S 60-6-3	3	25	160	60	60	5	292,-
S 60-8-3	3	25	180	60	80	5	317,-
S 70-4-3	3	25	140	70	60	5	269,-
S 70-6-3	3	25	160	70	60	5	292,-
S 80-4-3	3	25	140	80	40	5	269,-

t = Blechstärke in mm
h = Blechbreite in mm
l = Gesamtankerlänge in mm
P = Tragfähigkeit in kg
K = Kragweite in mm
d = Dorndurchmesser in mm

**Die HAMA-Plattenanker sind in den oben
stehenden Maßen ab Lager lieferbar.
Sondergrößen auf Anfrage.**

Preisliste Januar 2007

Halteanker V4A-Edelstahl Wst.-Nr. 1.4571



Anker-Typ	Ankerform	Anker-Abmessungen			Auskrägung max. A	VG Beton	Dorn ø 5 mm D	Preis per Stück EUR
		S	B	L		Einbindelänge E		
H 10	gerade	2 x 12	12 x 100 mm	15 mm	80 mm	60 mm	--,80	
H 12	gerade	2 x 12	12 x 120 mm	30 mm	85 mm	60 mm	--,85	
H 14	gerade	2 x 12	12 x 140 mm	45 mm	90 mm	60 mm	--,90	
H 16	gerade	2 x 12	12 x 160 mm	60 mm	93 mm	60 mm	--,95	
H 18	gerade	2 x 12	12 x 180 mm	80 mm	93 mm	60 mm	1,--	

Dünnere Dorne (4 oder 3 mm) bei H 10 bis H 18 möglich

H 10 bis H 18 auch in gedrehter Ausführung lieferbar (ohne Mehrpreis)!

Die Einbindelänge (E) für Verankerungsgrund (VG) Mauerwerk auf Anfrage

Anker-Typ	Ankerform	Anker-Abmessung			Auskrägung max. A	VG Beton	Dorn ø 5 mm D	Preis per Stück EUR
		S	B	L		Einbindelänge E		
H 20	gedreht	2 x 15	15 x 200 mm	100 mm	93 mm	70 mm	1,15	
H 22	gedreht	2 x 15	15 x 225 mm	125 mm	93 mm	70 mm	1,20	
H 25	gedreht	2 x 15	15 x 250 mm	150 mm	93 mm	70 mm	1,25	
H 27	gedreht	3 x 15	15 x 275 mm	175 mm	93 mm	70 mm	1,35	
H 30	gedreht	3 x 15	15 x 300 mm	200 mm	93 mm	70 mm	1,45	

Anker mit 1/2 Dorn (verschweisst) Aufpreis --,10

H 20 bis H 30 auch in gerader Ausführung lieferbar (ohne Mehrpreis)!

Die Einbindelänge (E) für Verankerungsgrund (VG) Mauerwerk auf Anfrage